



منطقه ویژه اقتصادی لوتوس – آستراخان روسیه

Special economic zone of industrial production type **LOTUS**

منطقه ویژه اقتصادی لوتوس در حوزه خزر و در تقاطع کریدور حمل و نقل بین المللی "شمال-جنوب" و قسمت شمالی راه بزرگ ابریشم واقع شده است. این منطقه تنها منطقه ویژه اقتصادی روسیه است که به بازارهای کشورهای حاشیه دریای کاسپین، هند و کشورهای جنوب شرق آسیا و خاورمیانه دسترسی دارد. حوزه کاسپین بازار بزرگ امیدوارکننده بوده و حدود ۵۰۰ میلیون نفر در این ناحیه زندگی می کنند.

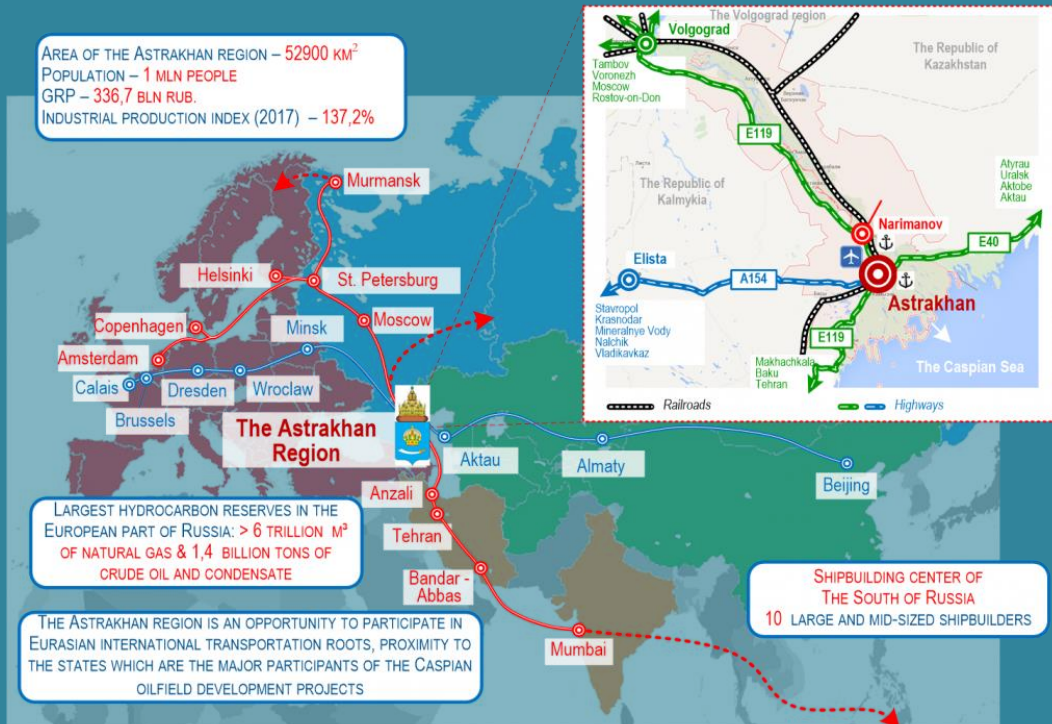
آستراخان یکی از بزرگترین مراکز فرهنگی و صنعتی روسیه است و هاب حمل و نقل استراتژیکی از نظر تاریخی در این ناحیه شکل گرفته که مسیرهای دریای خزر و رودخانه ولگا را با بزرگراه ها و خطوط راه آهن این ایالت تلاقی می دهد. زیرساخت حمل و نقل بسیار پیشرفته، پتانسیل قدرتمند صنعتی، پایگاه مدرن برای آموزش پرسنل به همراه یکپارچگی اقتصادی توسعه یافته با کشورهای حاشیه خزر، ضامن موفقیت در تجارت در منطقه آستراخان است.

وسعت منطقه آستراخان: ۵۲۹۰۰ کیلومتر مربع

جمعیت: ۱ میلیون نفر

تولید ناخالص ملی: ۳۳۶/۷ میلیارد روبل

شاخص تولید صنعتی: ۱۳۷/۲ درصد



By Mehran Mehdizade

گردآورنده: مهرا ن مهدی زاده

مدرس دانشگاه و پژوهشگر مدیریت استراتژیک

منطقه ویژه اقتصادی لوتوس مهمترین و اصلی ترین پروژه اقتصادی منطقه آستاراخان است که در درجه اول به دلیل موقعیت استراتژیک قرارگیری در نقشه جهان و همچنین همجواری با بازارهای در حال توسعه سرمایه گذاران زیادی را جذب می کند. منطقه ویژه اقتصادی لوتوس جذابترین شرایط را برای کسب و کار و تجارت فراهم می کند؛ به عنوان نمونه، ترجیحات و تخفیفات مالیاتی و گمرکی به میزان قابل توجهی هزینه های اجرای پروژه را کاهش می دهد و آن را موفق می کند. منطقه ویژه اقتصادی لوتوس طبق فرمان N 1214 دولت فدراسیون روسیه از ۱۸ نوامبر ۲۰۱۴ تأسیس شد.

مزیت ها

منطقه ویژه اقتصادی لوتوس در منطقه آستاراخان در همسایگی کشورهای حوزه خزر، در تقاطع دو کریدور حمل و نقل اوراسیا - «شمال-جنوب» و «غرب-شرق» واقع شده است و برای بومی سازی امکانات تولید صنعتی مربوط به کشتی سازی، مهندسی و همچنین سایر صنایع با فناوری پیشرفته ایجاد شده است.

- کشتی سازی و تولید قطعات مربوطه: تولید سیستم های کشتی، تولید تجهیزات پهلوی کشتی، تولید قطعات کشتی
- تولید تجهیزات و قطعات نفت و گاز: تولید تجهیزات حفاری نفت و گاز و تولید قطعاتی برای تجهیزات نفت و گاز
- تولید صنعتی با فناوری پیشرفته: مهندسی مکانیک، تولید تجهیزات جراثیقل، تولید پلیمرها، دارویی و پزشکی





کشتی سازی



سکوهای نفتی



لجستیک



صنایع

بومی سازی تولید در منطقه ویژه اقتصادی لوتوس، بهترین راه حل برای شرکت هایی است که قصد ورود به بازار روسیه و بازار کشورهای حاشیه خزر دارند.

By Mehran Mehdizade

گردآورنده: مهرا ن مهدی زاده

مدرس دانشگاه و پژوهشگر مدیریت استراتژیک

مزیت های اصلی منطقه اقتصادی لوتوس

 وضعیت منطقه‌ای اساسی برای بومی‌سازی تولید تجهیزات و قطعات کشتی‌سازی در سطح فدرال

 تمرکز بر تولید با فناوری پیشرفته در زمینه پروژه‌های جایگزین واردات که پیشرو بودن روسیه در بازار جهانی را تضمین کند.

 نظام‌های مالیاتی بسیار سودمند در مناطق تولیدی صنعتی در فدراسیون روسیه

 مجتمع بزرگ کشتی‌سازی در منطقه آستاراخان

 موقعیت اقتصادی و جغرافیایی مطلوب (در تقاطع دو مسیر فعال حمل و نقل اوراسیا: کریدور شمال-جنوب به سمت ایران و کریدور غرب-شرق)

 در دسترس بودن بازارهای بزرگ فروش محصولات صنعتی و سرمایه‌گذاری (دسترس به بازارهای منطقه خزر آذربایجان، ایران، قزاقستان، ترکمنستان و بازارهای شرکای اقتصادی این کشورها)؛

 بازار نیروی کار توسعه‌یافته و سیستم آموزش حرفه‌ای با تمرکز بر نیازهای خاص بنگاه‌های صنعتی.

 در دسترس بودن انواع زیرساخت‌های حمل و نقل (حمل و نقل ریلی، جاده‌ای، آبی و هوایی)؛

مسیرهای حمل و نقل جاده ای با اتومبیل



By Mehran Mehdizade

گردآورنده: مهرا ن مهدی زاده

مدرس دانشگاه و پژوهشگر مدیریت استراتژیک

۲ درصد

مالیات بر درآمد

به مدت ۱۰ سال

(برای سال‌های بعد - ۱۰ درصد)

صفر درصد

مالیات بر دارایی به مدت ۱۲ سال	مالیات زمین به مدت ۵ سال	مالیات حمل و نقل به مدت ۱۲ سال
شروع از تاریخ ثبت حقوق مالکیت	شروع از لحظه ثبت حق مالکیت زمین	از لحظه ثبت نام خودرو

نتایج

کاهش زمان راه اندازی پروژه ها حداکثر تا ۵۰ درصد
کاهش هزینه های تولیدی ۳۰ درصد

مستاجران منطقه ویژه اقتصادی لوتوس مصونیت مالیاتی دارند؛ یعنی آنها مشمول تغییر قوانین مالیاتی که ممکن است موقعیت آنها را بدتر کند، نمی‌شوند.

رژیم گمرکی آزاد

صفر درصد

هزینه صادرات، مالیات بر ارزش افزوده صادرات از کالاهای خارجی: مواد اولیه، تجهیزات، قطعات یدکی	هزینه صادرات، مالیات بر ارزش افزوده صادرات خارج از اتحادیه گمرکی (روسیه، قزاقستان، بلاروس، ارمنستان، جمهوری قرقیزستان)
----------------------------------------------------------------------------------------------------	---------------------------------------------------------------------------------------------------------------------------------

سایر موارد برگزیده

۲ درصد از ارزش کاداستر

هزینه ترجیحی اجاره زمین

امکان خرید قطعه زمین پس از پایان ساخت و ساز

شرایط فنی اتصال به زیرساخت‌های تأسیساتی (در مرز قطعه زمین)

زیرساخت‌ها

منطقه ویژه اقتصادی لوتوس در محدوده شهری «منطقه نریمانوف» استان آستراخان، در ۳۰۰ متری شمال غربی ساختمان مسکونی از روستای ولژسک و ۲ کیلومتری شرق شهر نریمانوف واقع شده است و از اطراف به صورت ذیل محدود می‌شود:

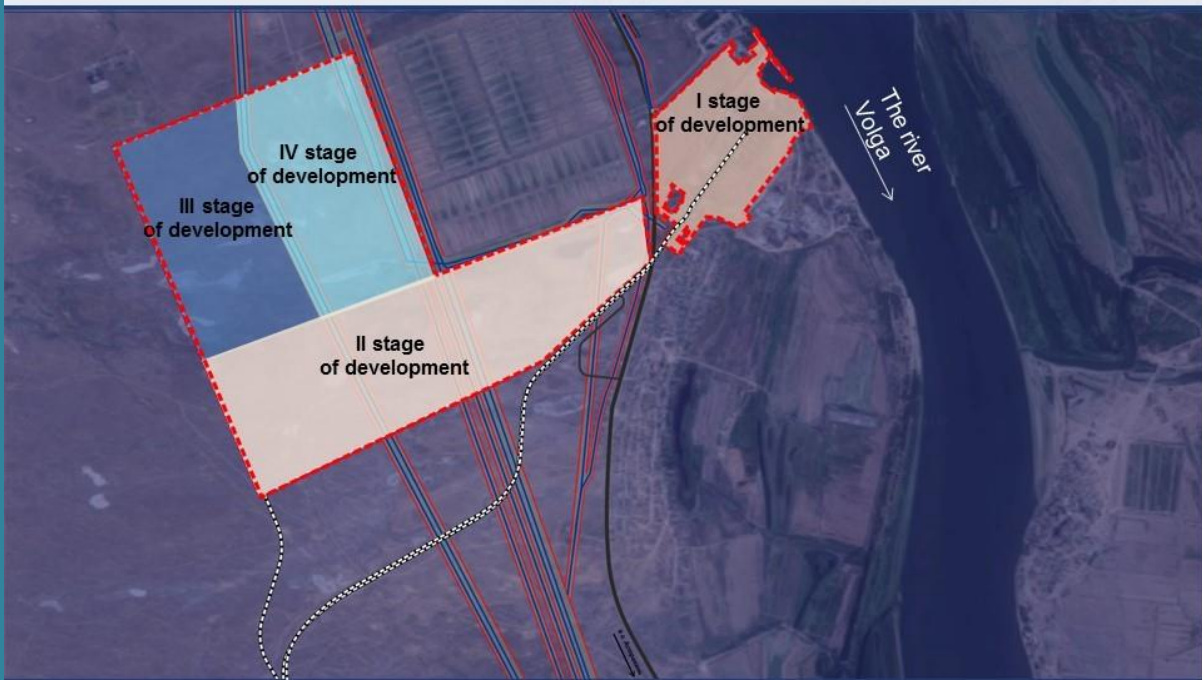
- در مرز شمالی نهاد شهرداری «شهر نریمانوف»؛
 - در ساحل شرقی رودخانه ولگا؛
 - در مرز جنوبی شهرداری «شورای روستای ولگا»؛
 - به مرز غربی شهرداری «بارانوسکی سلسووت»
- کل منطقه به دو بخش بزرگراه فدرالی ام-۶ مسکو- آستارا تقسیم می‌شود.

دسترسی همه مکان‌ها به:



کارهای برنامه‌ریزی عمودی در سایت انجام می‌شود و کلیه نقشه‌ها برای چیدمان امکانات تولیدی آماده می‌شوند.

- مساحت منطقه ویژه اقتصادی لوتوس - ۹۸۳ هکتار
 - مساحت آزاد منطقه ویژه اقتصادی - ۸۳۰ هکتار
 - مراحل توسعه منطقه ویژه اقتصادی لوتوس: ۴ مرحله
- ✓ مرحله ۱: مساحت ۱۴۱ هکتار که از این مقدار ۷۴ هکتار برای سکونت می‌باشد.
- ✓ مرحله ۲: مساحت ۱۶۰ هکتار
- ✓ مرحله ۳: مساحت ۲۲۸ هکتار
- ✓ مرحله ۴: مساحت ۴۵۴ هکتار



زمین منطقه ویژه اقتصادی لوتوس می‌تواند برای اهدافی از جمله صنعت، حمل و نقل، انرژی، ارتباطات، بخش و تلویزیون (رسانه)، انفورماتیک مورد استفاده قرار گیرد.

برای ساکنان منطقه ویژه اقتصادی لوتوس نیز، یک قطعه زمین در منطقه لازم با ویژگی‌هایی از جمله خطوط آب و برق، جاده‌ها و تأسیسات فراهم می‌شود.



ساختمان مرکزی منطقه ویژه اقتصادی لوتوس



Astrakhan Kremlin

Astrakhan Kremlin - historical and architectural complex...

[Read more](#)



Astrakhan State Theatre of Opera and Ballet

Astrakhan State Theatre of Opera and Ballet was built in 2011...

[Read more](#)



Swimming pool in Leisure center "Zvezdnyj" (SZK «Zvjozdnyj»)

There are a lot of group programs with a different trainings..

[Read more](#)



Children's pool for swimming, with elements of aquapark...

The main parameters of the pool - 15 × 25 meters, depth from 0.9 up to 1.45 meters.

[Read more](#)



Gymnasium in Leisure center "Zvezdnyj" (SZK «Zvjozdnyj»)

-There are a lot of group programs with a different trainings...

[Read more](#)



Federal center for cardiovascular surgery

The center has 124 excellent doctors , 12 works as a vascular surgeon , 2 works as a surgeon ,22 as intensivist ,

[Read more](#)

زیرساخت‌های اجتماعی منطقه

- کرملین آستاراخان
- سالن تئاتر دولتی اپرا و باله
- استخر شنا
- استخر شنا برای مودکان و پارک آبی
- مرکز ژیمناستیک
- مرکز فدرال برای جراحی قلب و عروق
- دانشگاه فنی ایالتی آستاراخان



Astrakhan State Technical University

One of the largest universities in Astrakhan. The Federal State Educational Institution of Higher

[Read more](#)

By Mehran Mehdizade

گردآورنده: مهراں مهدی زاده

مدرس دانشگاه و پژوهشگر مدیریت استراتژیک